

We hope you and your loved ones are safe. Our debris removal teams have been hard at work across the county to help restore our community. As we continue this important process, we ask for your cooperation in following the guidelines below to ensure your safety and the efficiency of our cleanup efforts. Please take a moment to review the proper way to separate your debris and keep your property secure.

Thank you for your patience and support as we rebuild together.

[#SuwanneeStrong](#)

Debris Removal Guidelines for Private Residential Properties

In efforts to expedite the debris removal process, please follow these rules.

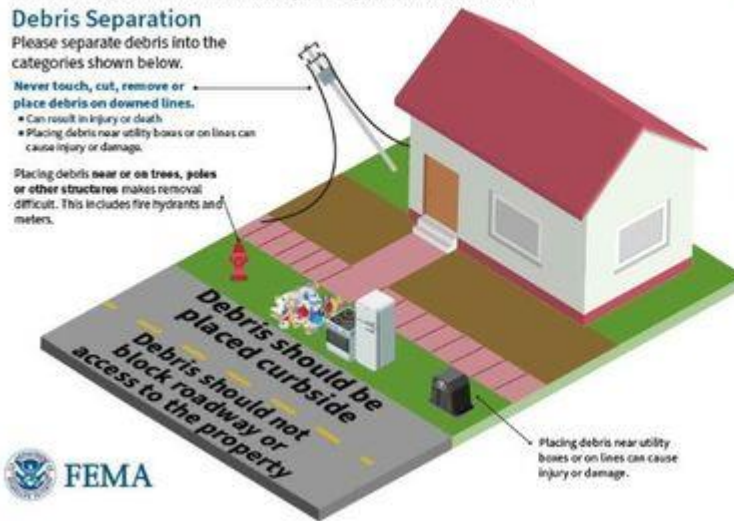
Debris Separation

Please separate debris into the categories shown below.

Never touch, cut, remove or place debris on downed lines.

- Can result in injury or death
- Placing debris near utility boxes or on lines can cause injury or damage.

Placing debris near or on trees, poles or other structures makes removal difficult. This includes fire hydrants and meters.



Check with your local office of emergency management for more information on debris removal.



Large Appliances
Refrigerator, washer/dryer, air conditioner, stove, water heater, dishwasher. Do not leave doors unsealed or unsecured.



Construction Debris
Building materials, drywall, lumber, carpet, furniture, plumbing.



Vegetative Debris
Tree branches, leaves, logs, plants.



Hazardous Waste
Oil, battery, pesticide, paint, cleaning supplies, compressed gas.



Electronics
Television, computer, stereo, phone, DVD player.

Estimados residentes del Condado de Suwannee,
 Esperamos que usted y sus seres queridos se encuentren bien. Nuestros equipos de remoción de escombros han estado trabajando arduamente en todo el condado para ayudar a restaurar nuestra comunidad. A medida que continuamos con este importante proceso, le pedimos su cooperación para seguir las pautas a continuación y garantizar su seguridad, así como la eficiencia de nuestros esfuerzos de limpieza. Por favor, tómese un momento para revisar la manera adecuada de separar sus escombros y mantener su propiedad segura.

Gracias por su paciencia y apoyo mientras reconstruimos juntos.

[#SuwanneeStrong](#)

Guías para el recogido de escombros en las propiedades residenciales privadas

Agilice el proceso de eliminar escombros siguiendo estas reglas.

Separe los escombros
 Favor de separar los escombros entre las siguientes categorías.

Nunca toque, corte, remueva o coloque escombros sobre cables caídos.
 • Esto puede causar heridas o la muerte.

Colocar escombros **cerca o encima de árboles, postes u otras estructuras** hace difícil la eliminación. Esto incluye los metros e hidrantes de incendios.

Los escombros no deben colocarse en bordes de la acera

Los escombros no deben obstruir el camino o el acceso a la propiedad


Colocar escombros cerca de conexiones o cables de servicios públicos pueden causar heridas o daños.

Verifique con la oficina local de manejo de emergencias para información adicional sobre la eliminación de escombros.

- 

Enseres grandes
 Refrigerador, lavadora/secadora, aire acondicionado, estufa, calentador de agua, lavaplatos. No deje las puertas sin las debidas medidas de precaución.
- 

Escombros de construcción
 Materiales para la construcción, paredes de yeso, madera, alfombras, muebles y tuberías.
- 

Escombros de vegetación
 Ramas de árboles, hojas, troncos o plantas.
- 

Electrónicos
 Televisor, computadora, radios, teléfonos y otros.





All reactions:
 99